



SOUTHERN GAS CORRIDOR

“CƏNUB QAZ DƏHLİZİ” QSC-nin emblemindən  
və digər atributlarından istifadəyə dair təlimat

# MÜNDƏRİCAT

- 2 Emblem
- 3 Emblemin monoxrom versiyası
- 4 Emblemin proporsiyaları
- 5 Emblem ətrafında boş məsafə
- 6 Emblemin müxtəlif formatlar üçün tövsiyə olunan ölçüləri
- 7 Emblemdən istifadə qaydaları
- 8 Emblemin müxtəlif fonlarda istifadəsi
- 9 Əsas rənglər
- 10 Şriftlər
- 11 Rəsmi A4 blankı / Nümunə
- 12 Rəsmi vizit kartı / Nümunə
- 13 Qovluq
- 14 Diplomat zərfi
- 15 C5 zərfi
- 16 C4 zərfi
- 17 C3 zərfi
- 18 CD üzünü və qabı
- 19 Elektron imza / Azərbaycan dilində
- 20 Elektron imza / İngilis dilində
- 21 Təqdimat şablonu
- 24 Lövhə
- 25 Lövhə / Nümunə
- 26 Kağız paket
- 27 Kağız paket / Nümunə
- 28 Polietilen paket
- 29 Bayraq
- 30 Kimlik kartı
- 31 Nəqliyyat
- 32 Fincan
- 33 Stəkan altlıqları nümunələri
- 34 Digər suvenirilər

# EMBLEM



S O U T H E R N G A S C O R R I D O R

Emblemdə "alov" və "qaz borusu" təsvir olunmuşdur. Yanacaqın və ölkəmizin atributu olan alov Azərbaycan Respublikasının Dövlət Bayrağının rəngləri əsasında "S" hərfinə, "qaz borusu" isə "G" və "C" hərflərinə tətbiq olunmuşdur.

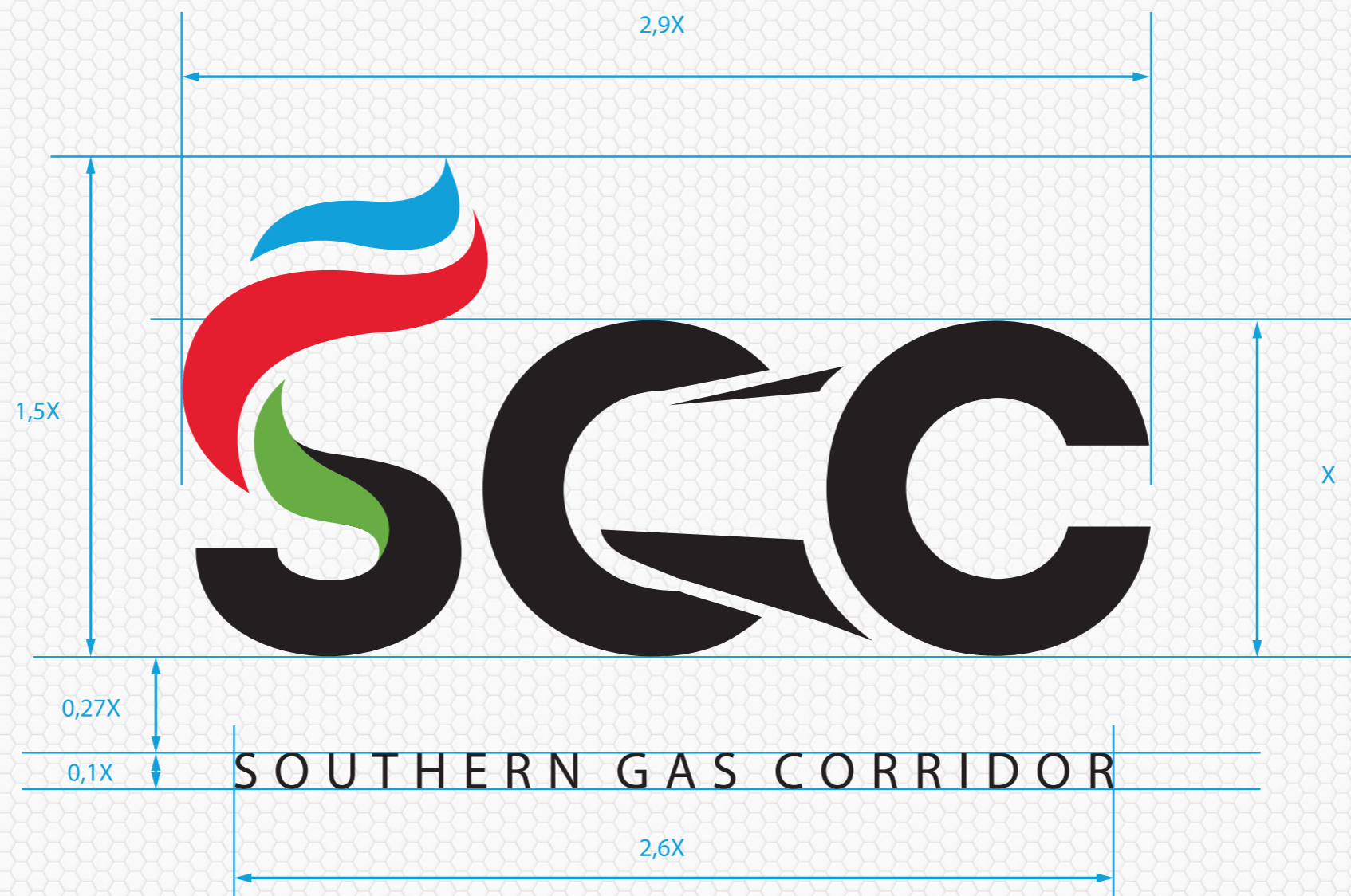
# EMBLEMİN MONOXROM VERSİYASI



S O U T H E R N G A S C O R R I D O R

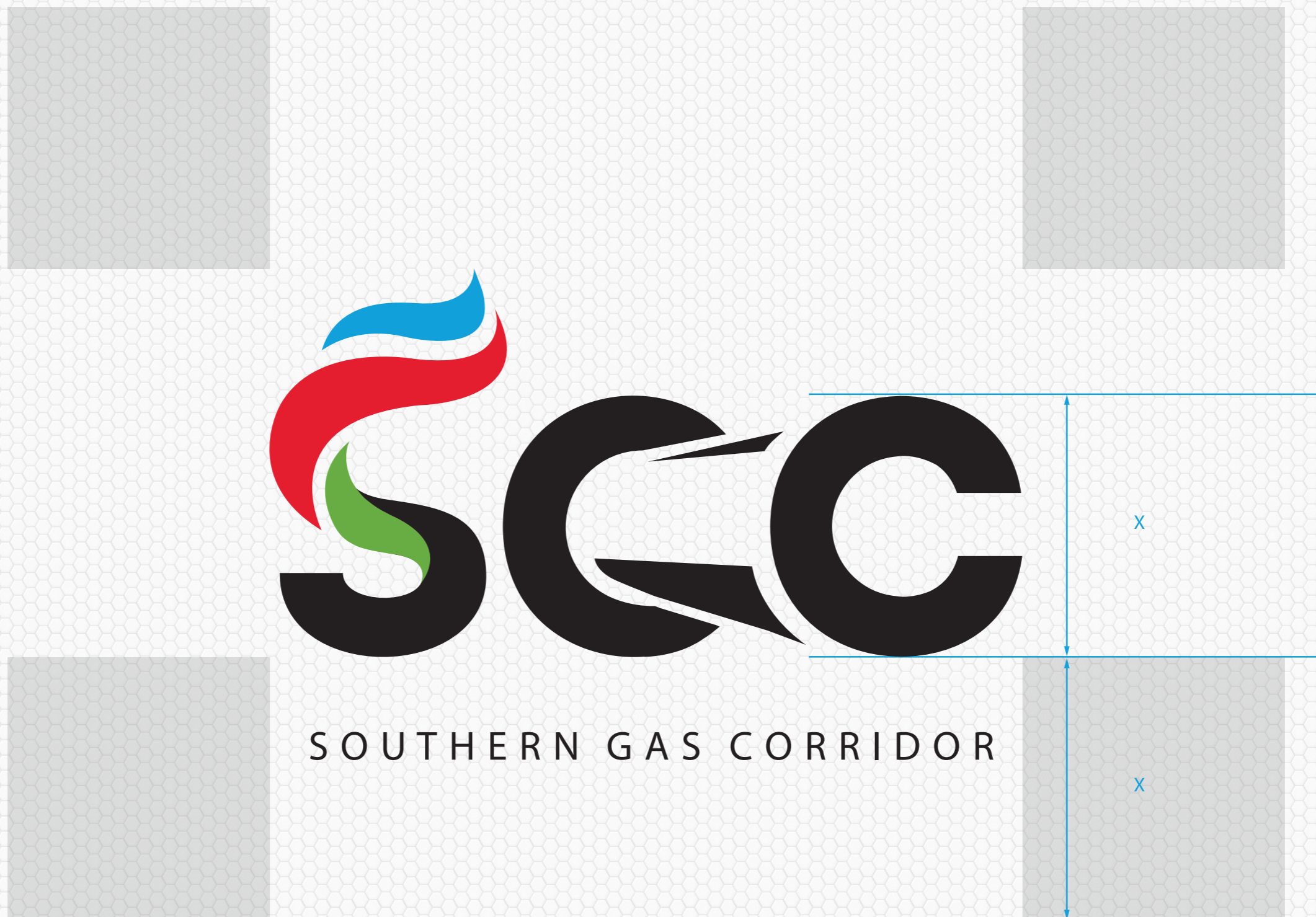
Emblemin rəngli versiyasının istifadəsi mümkün olmadığı hallarda, monoxrom versiya işlədilə bilər (rəsmi sənədlər istisna olmaqla).

# EMBLEMİN PROPORSİYALARI



Emblemdə başlıca element hündürlüyü  $x$ -ə bərabər olan "C" həfədir. Digər elementlərin ölçülərinin  $x$ -ə nisbəti təsvirdə göstərilmişdir.

# EMBLEM ƏTRAFINDA BOŞ MƏSAFƏ



Emblemin yerləşdirilməsi zamanı göstərilən qaydaya uyğun olaraq, hər tərəfdən x-ə bərabər sərbəst məsafə saxlamaq tövsiyə edilir.

# EMBLEMİN MÜXTƏLİF FORMATLAR ÜÇÜN TÖVSIYƏ OLUNAN ÖLÇÜLƏRİ



A3 / en=55 mm



A4 / en=30 mm



A5 / en=25 mm



Vizit kartı ölçü / en=20 mm



Minimal ölçü / en=17 mm



# EMBLEMƏN İSTİFADƏ QAYDALARI



SOUTHERN GAS CORRIDOR

Emblemin rəngini dəyişmək qadağandır.



SOUTHERN GAS CORRIDOR

Emblemdəki elementləri bir-birinə nisbətə yaxınlaşdırmaq və ya uzaqlaşdırmaq qadağandır.



SOUTHERN GAS CORRIDOR

Emblemin düzgün forması



SOUTHERN GAS CORRIDOR

Emblemdə yazı hissəsini başqa şriftlə əvəz etmək qadağandır.



SOUTHERN GAS CORRIDOR

Emblemdə yazı hissəsini hər hansı şəkildə dəyişmək qadağandır.



SOUTHERN GAS CORRIDOR

Proporsiyanı pozmaq qadağandır.



SOUTHERN GAS CORRIDOR

Emblemi əymək, burmaq və ya hər hansı formada deformasiya etmək qadağandır.



# EMBLEMİN MÜXTƏLİF FONLARDA İSTİFADƏSİ

Emblemin müxtəlif fonlarda yerləşdirilməsində əsas prinsip oxunaqlı olmasını təmin etməkdir.

Açıq fonlarda istifadəsi



Tünd fonlarda istifadəsi



Mürəkkəb fonlarda istifadəsi



# ƏSAS RƏNGLƏR

Tərtibat işlərində istifadə etmək üçün tövsiyə olunan əsas rənglər.



**PANTONE** 229 C  
**CMYK** 75 20 0 0  
**RGB** 0 160 219

**PANTONE** 1795 C  
**CMYK** 5 100 90 0  
**RGB** 226 30 48

**PANTONE** 7489 C  
**CMYK** 65 10 100 0  
**RGB** 104 173 68

**PANTONE** Black C  
**CMYK** 0 0 100  
**RGB** 0 0 0

# ŞRİFTLƏR

Əsas şrift olaraq AzMyriad Pro şriftlər ailəsi seçilmişdir.

## AzMyriad Pro Regular

abcçdeəfgğhxiijklmnoöpqrştuüvyz

ABCÇDEƏFGĞHXİIJKLMNOÖPQRSŞTUÜVYZ

1234567890!@#% ^ & \* ( ) \_ +

ABCÇDEƏFGĞHXİIJKLMNOÖPQRSŞTUÜVYZ1234567890!@#% ^ & \* ( ) \_ +

## AzMyriad Pro Light

abcçdeəfgğhxiijklmnoöpqrştuüvyz

ABCÇDEƏFGĞHXİIJKLMNOÖPQRSŞTUÜVYZ

1234567890!@#% ^ & \* ( ) \_ +

ABCÇDEƏFGĞHXİIJKLMNOÖPQRSŞTUÜVYZ1234567890!@#% ^ & \* ( ) \_ +

## AzMyriad Pro Italic

*abcçdeəfgğhxiijklmnoöpqrştuüvyz*

*ABCÇDEƏFGĞHXİIJKLMNOÖPQRSŞTUÜVYZ*

*1234567890!@#% ^ & \* ( ) \_ +*

*ABCÇDEƏFGĞHXİIJKLMNOÖPQRSŞTUÜVYZ1234567890!@#% ^ & \* ( ) \_ +*

Alternativ şrift olaraq isə Segoe UI şriftlər ailəsi seçilmişdir.

## Segoe UI Light

abcçdeəfgğhxiijklmnoöpqrştuüvyz

ABCÇDEƏFGĞHXİIJKLMNOÖPQRSŞTUÜVYZ

1234567890!@#% ^ & \* ( ) \_ +

ABCÇDEƏFGĞHXİIJKLMNOÖPQRSŞTUÜVYZ1234567890!@#% ^ & \* ( ) \_ +

## Segoe UI Regular

abcçdeəfgğhxiijklmnoöpqrştuüvyz

ABCÇDEƏFGĞHXİIJKLMNOÖPQRSŞTUÜVYZ

1234567890!@#% ^ & \* ( ) \_ +

ABCÇDEƏFGĞHXİIJKLMNOÖPQRSŞTUÜVYZ1234567890!@#% ^ & \* ( ) \_ +

## Segoe UI Bold

**abcçdeəfgğhxiijklmnoöpqrştuüvyz**

**ABCÇDEƏFGĞHXİIJKLMNOÖPQRSŞTUÜVYZ**

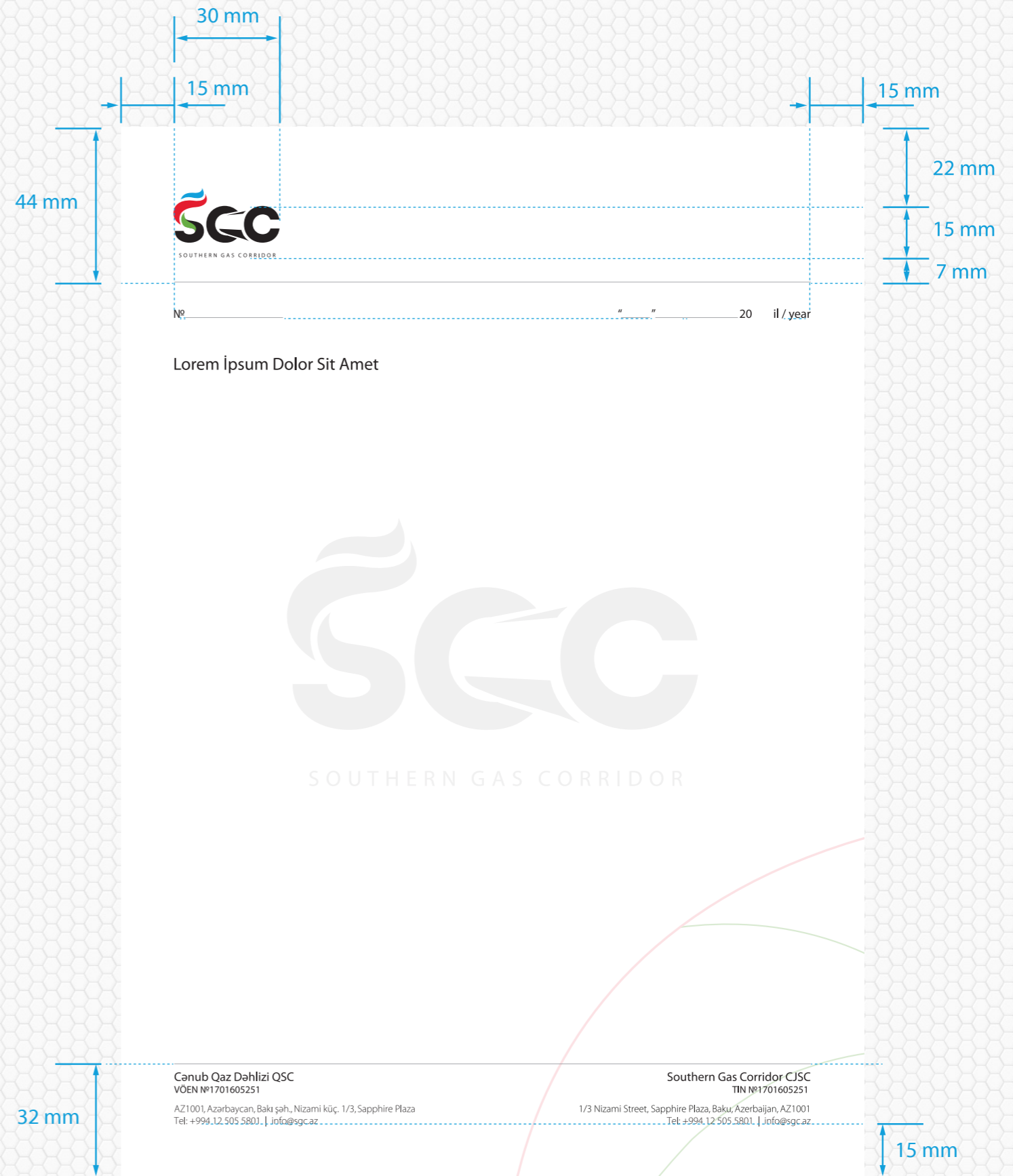
**1234567890!@#% ^ & \* ( ) \_ +**

**ABCÇDEƏFGĞHXİIJKLMNOÖPQRSŞTUÜVYZ1234567890!@#% ^ & \* ( ) \_ +**

# RƏSMİ A4 BLANKI / Nümunə

A4 blankın tərtibatında göstərilən ölçülərə riayət olunması şərtidir.

İstifadə olunan kağıza dair tövsiyələr:  
80-120 q/m<sup>2</sup> ağ, hamar kağız.



İstifadə olunan şriftin adı, ölçüləri və rəngi aşağıdakılardır:

**Başlıq üçün:** AzMyriad Pro Regular 14pt/16pt,  
C:0 M:0 Y:0 K:100

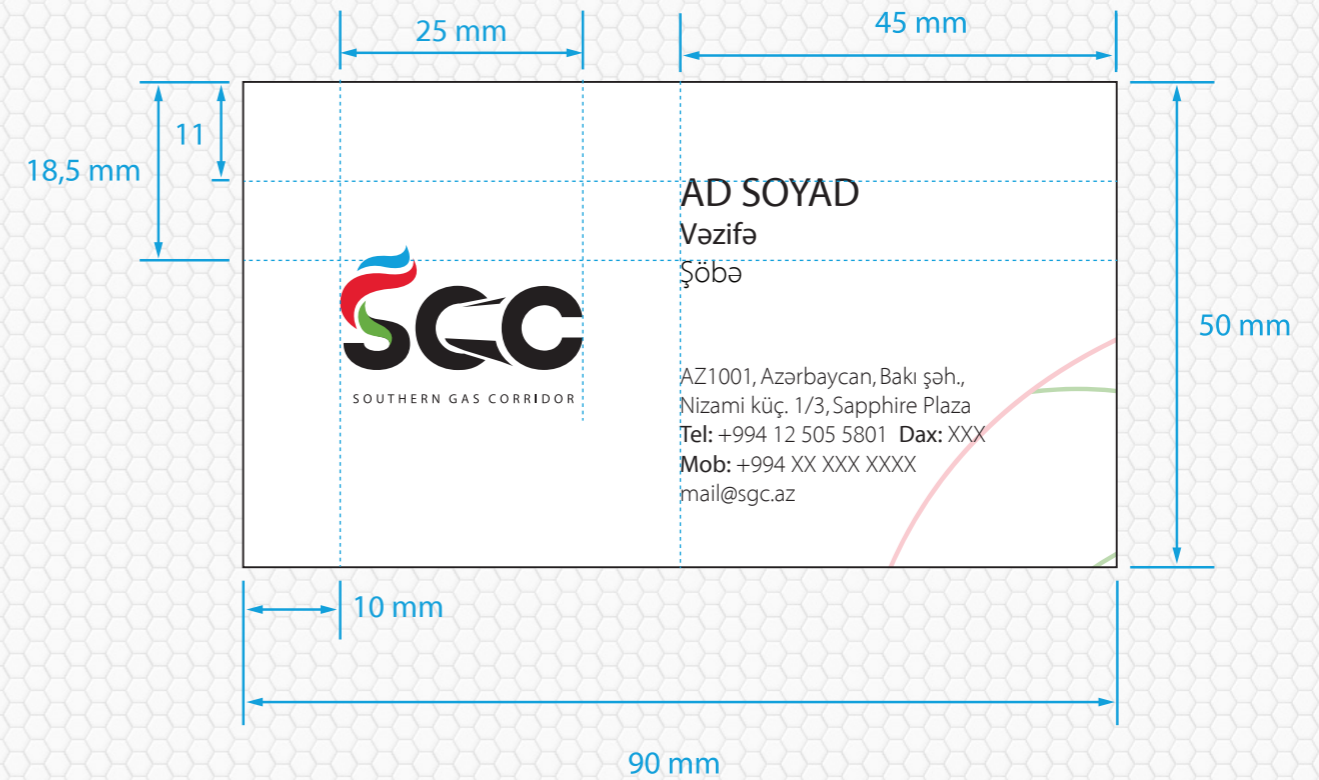
**Ünvan üçün:** AzMyriad Pro Regular 8pt/10pt,  
C:0 M:0 Y:0 K:70

# RƏSMİ VİZİT KARTI / Nümunə

Vizit kartlarının tərtibatında göstərilən ölçülərə riayət olunması şərtidir.

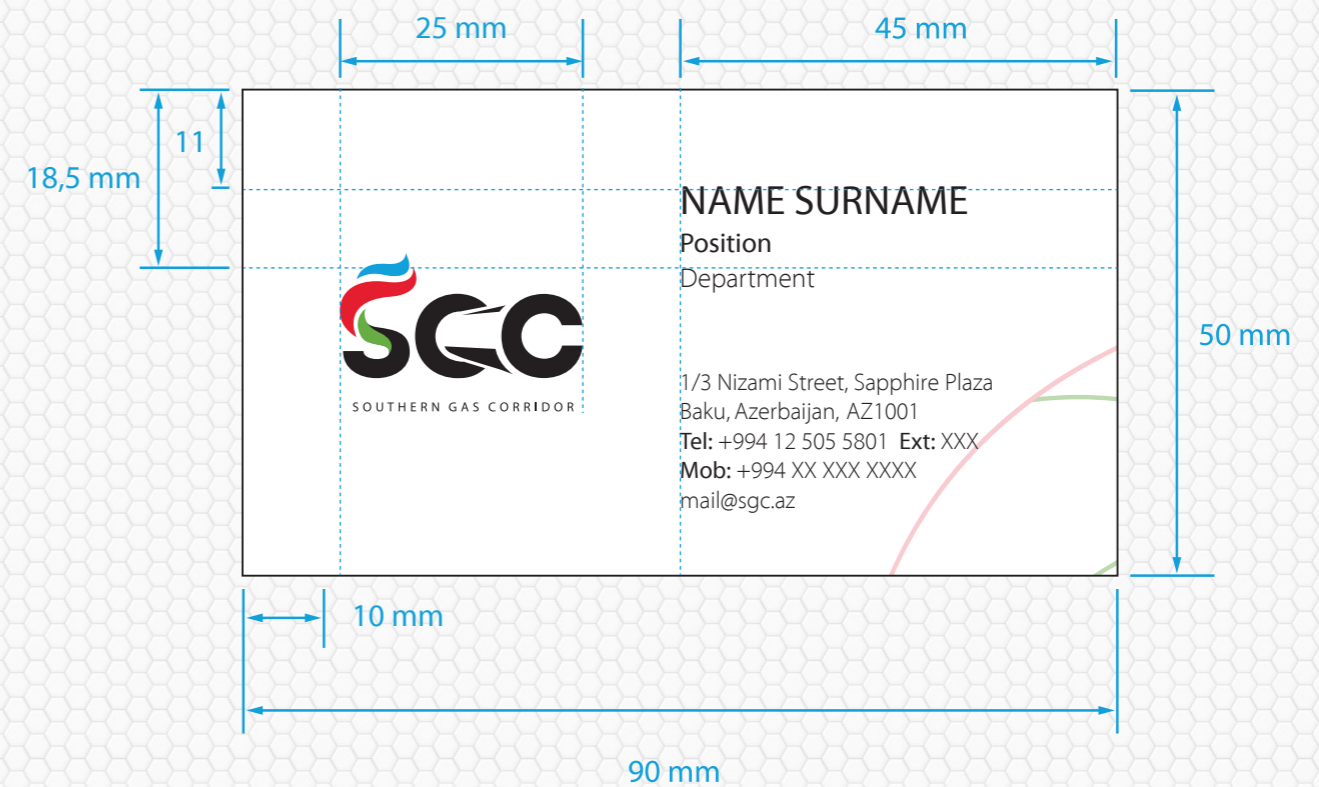
Vizit kartları birtərəflidir, əks tərəfi ağ saxlanılır. Azərbaycan dilli və ingilis dilli tərtibatı bir vizit kartı üzərində tətbiq etmək qadağandır.

İstifadə olunan kağıza dair tövsiyələr:  
250-300 q/m<sup>2</sup> ağ, hamar kağız.



Vizit kartlarının tərtibatında istifadə olunan şriftlərin adları, ölçüləri və rəngi aşağıdakılardır:

- Ad Soyad üçün:** AzMyriad Pro Regular 10pt/12pt, C:0 M:0 Y:0 K:100
- Vəzifə üçün:** AzMyriad Pro Regular 8pt/10pt, C:75 M:20 Y:0 K:0
- Şöbə üçün:** AzMyriad Pro Light 8pt/10pt, C:0 M:0 Y:0 K:100
- Ünvan üçün:** AzMyriad Pro Regular 6pt/8pt, C:0 M:0 Y:0 K:100 / C:75 M:20 Y:0 K:0



# QOVLUQ

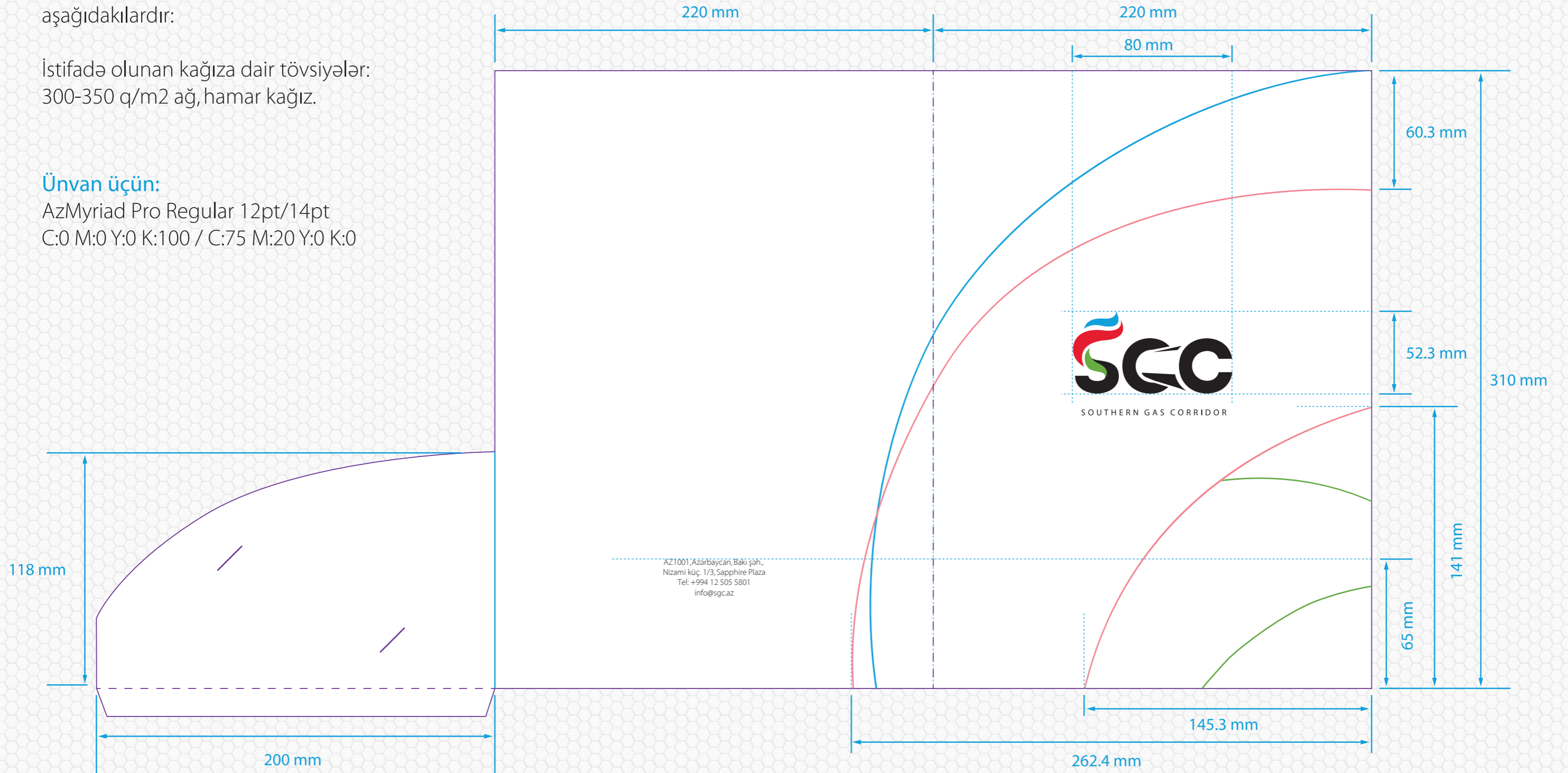
Qovluğun tərtibatında göstərilən ölçülərə riayət olunması şərtidir.

İstifadə olunan şriftin adı, ölçüləri və rəngi aşağıdakılardır:

İstifadə olunan kağıza dair tövsiyələr:  
300-350 q/m<sup>2</sup> ağ, hamar kağız.

## Ünvan üçün:

AzMyriad Pro Regular 12pt/14pt  
C:0 M:0 Y:0 K:100 / C:75 M:20 Y:0 K:0



# DİPLOMAT ZƏRFİ

Diplomat zərfinin tərtibatında göstərilən ölçülərə riayət olunması şərtidir.  
İstifadə olunan şriftin adı, ölçüləri və rəngi aşağıdakılardır:

**Ünvan üçün:** AzMyriad Pro Light 8pt/10pt, C:0 M:0 Y:0 K:100



# C5 ZƏRFİ

C5 zərfinin tərtibatında göstərilən ölçülərə riayət olunması şərtidir.

İstifadə olunan şriftin adı, ölçüləri və rəngi aşağıdakılardır:

**Ünvan üçün:** AzMyriad Pro Light 10pt/12pt,  
C:0 M:0 Y:0 K:100





# C4 ZƏRFİ

C4 zərfinin tərtibatında göstərilən ölçülərə riayət olunması şərtidir.

İstifadə olunan şriftin adı, ölçüləri və rəngi aşağıdakılardır:

**Ünvan üçün:** AzMyriad Pro Light 14pt/16pt,  
C:0 M:0 Y:0 K:100



# C3 ZƏRFİ

C3 zərfinin tərtibatında göstərilən ölçülərə riayət olunması şərtidir.

İstifadə olunan şriftin adı, ölçüləri və rəngi aşağıdakılardır:

**Ünvan üçün:**

AzMyriad Pro Light 20pt/22pt,  
C:0 M:0 Y:0 K:100



# CD ÜZLÜYÜ VƏ QABI



# ELEKTRON İMZA / Azərbaycan dilində

Elektron poçt imzaları göstərilmiş qaydada tərtib olunur.  
İstifadə olunan şriftin adı, ölçüləri və rəngi aşağıdakılardır:

**Başlıq üçün:** AzMyriad Pro Regular 10pt/12pt,  
C:75 M:20 Y:0 K:30

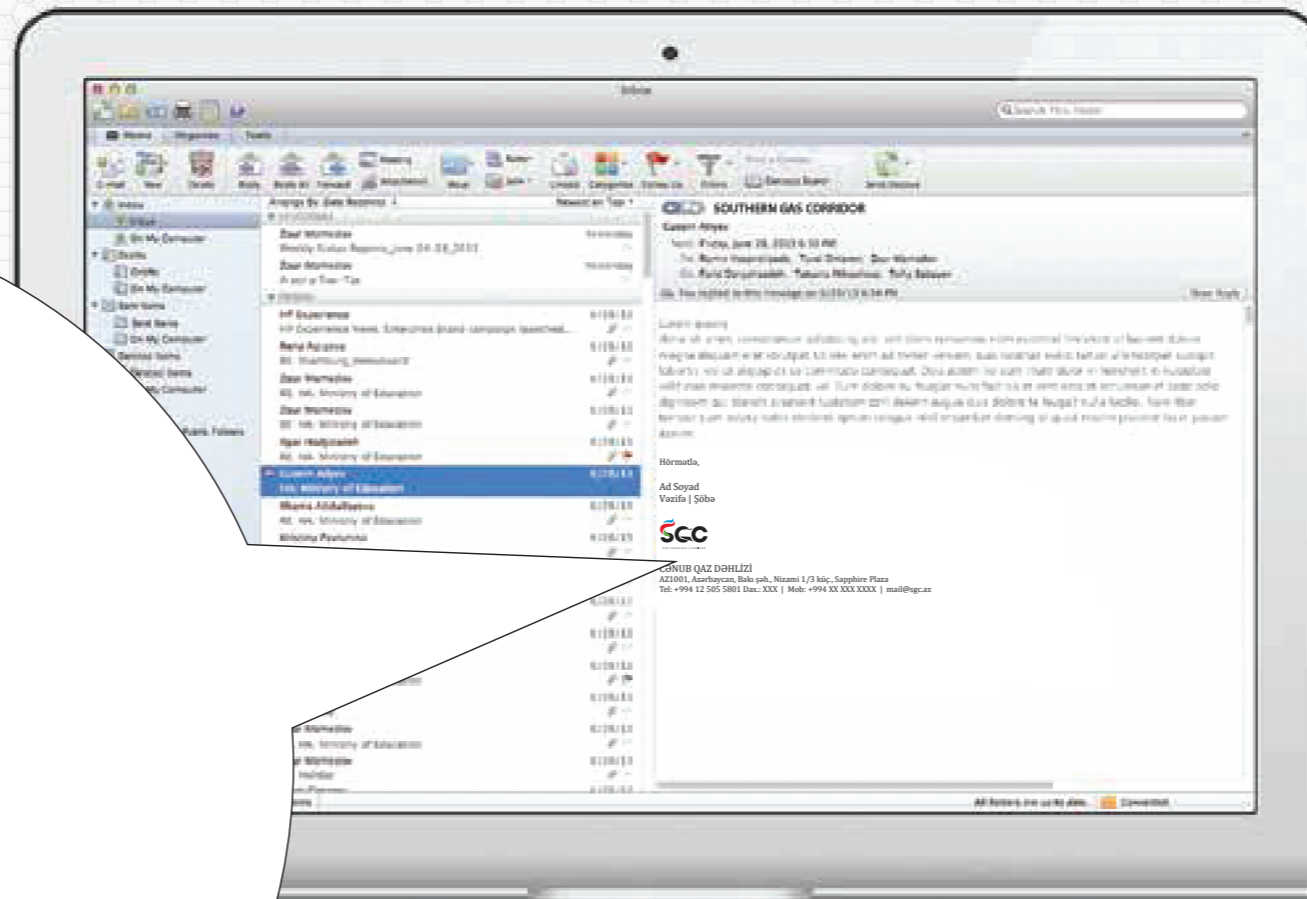
**Ünvan üçün:** AzMyriad Pro Light 10pt/12pt,  
C:0 M:0 Y:0 K:100

Hörmətlə,

Ad Soyad  
Vəzifə | Şöbə



**CƏNUB QAZ DƏHLİZİ**  
AZ1001, Azərbaycan, Bakı şəh., Nizami 1/3 küç., Sapphire Plaza  
Tel: +994 12 505 5801 Dax.: XXX | Mob: +994 XX XXX XXXX | mail@sgc.az



# ELEKTRON İMZA / İngilis dilində

Elektron poçt imzaları göstərilmiş qaydada tərtib olunur.  
İstifadə olunan şriftin adı, ölçüləri və rəngi aşağıdakılardır:

**Başlıq üçün:** AzMyriad Pro Regular 10pt/12pt,  
C:75 M:20 Y:0 K:30

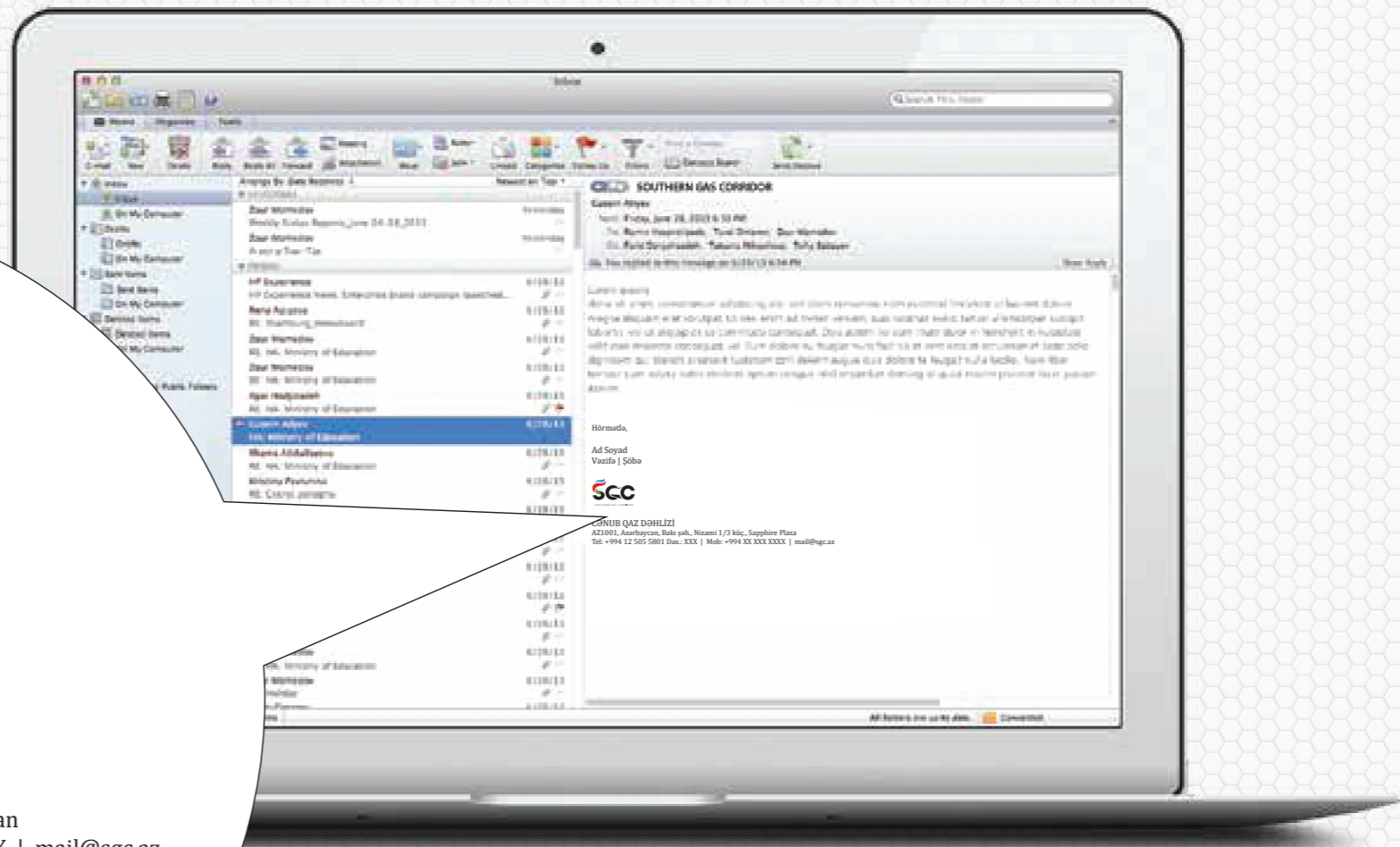
**Ünvan üçün:** AzMyriad Pro Light 10pt/12pt,  
C:0 M:0 Y:0 K:100

Best Regards,

Name Surname  
Position | Department



**SOUTHERN GAS CORRIDOR**  
1/3 Nizami Street, Sapphire Plaza, Baku, AZ1001, Azerbaijan  
Tel: +994 12 505 5801 Ext.: XXX | Mob: +994 XX XXX XXXX | mail@sgc.az



# TƏQDİMAT ŞABLONU

Təqdimat şablonunun bölümlərini ayıran səhifə.

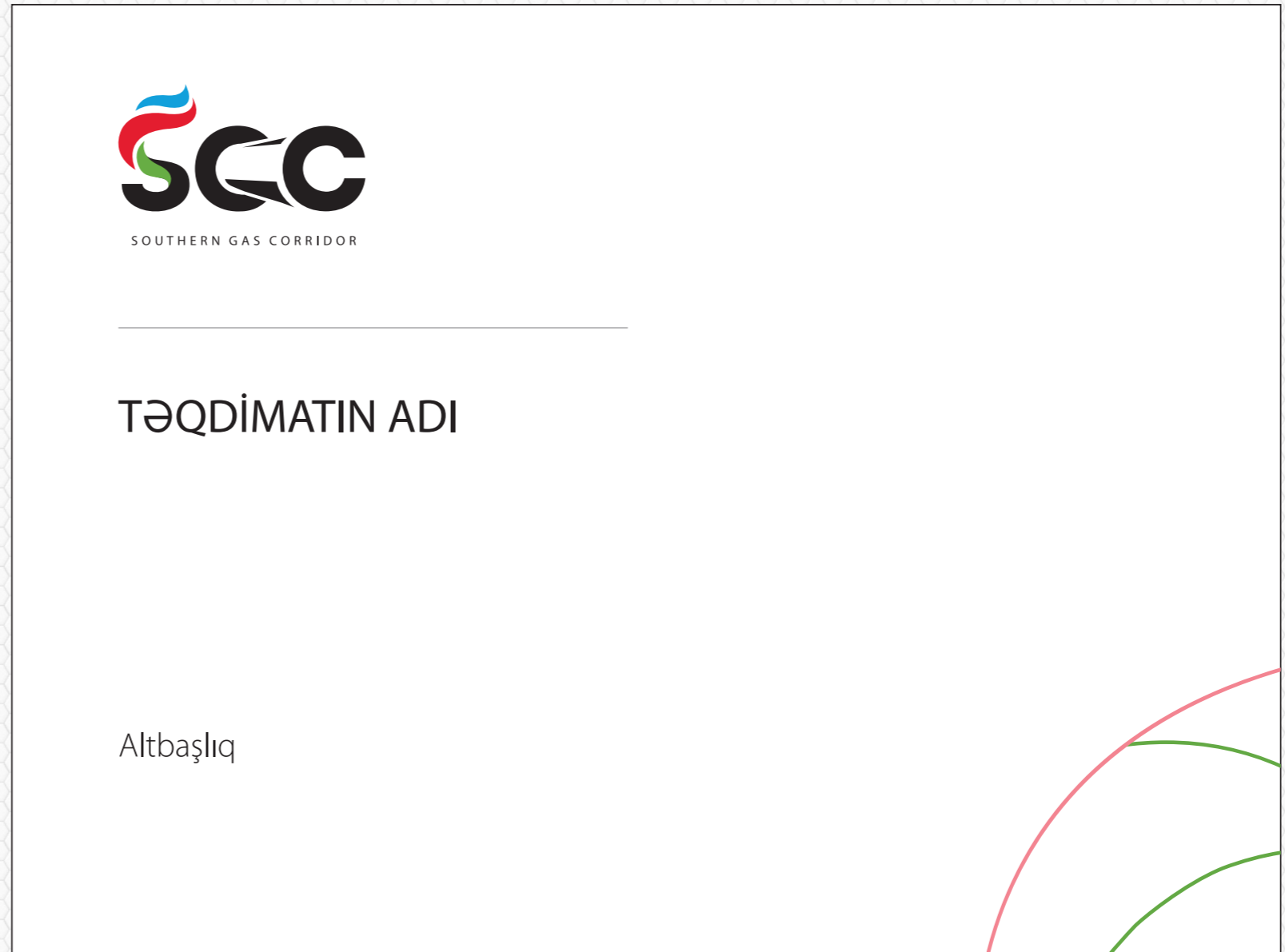
İstifadə olunan şriftin adı, ölçüləri və rəngi aşağıdakılardır:

**Başlıq üçün:** AzMyriad Pro Regular 28pt/30pt  
(Power Point)

**Altbaşlıq üçün:** AzMyriad Pro Light 22pt/24pt  
(Power Point)

 RGB 150 150 150

 RGB 0 0 0



# TƏQDİMAT ŞABLONU

Təqdimat şablonunun iç səhifəsi.

İstifadə olunan şriftin adı, ölçüləri və rəngi aşağıdakılardır:

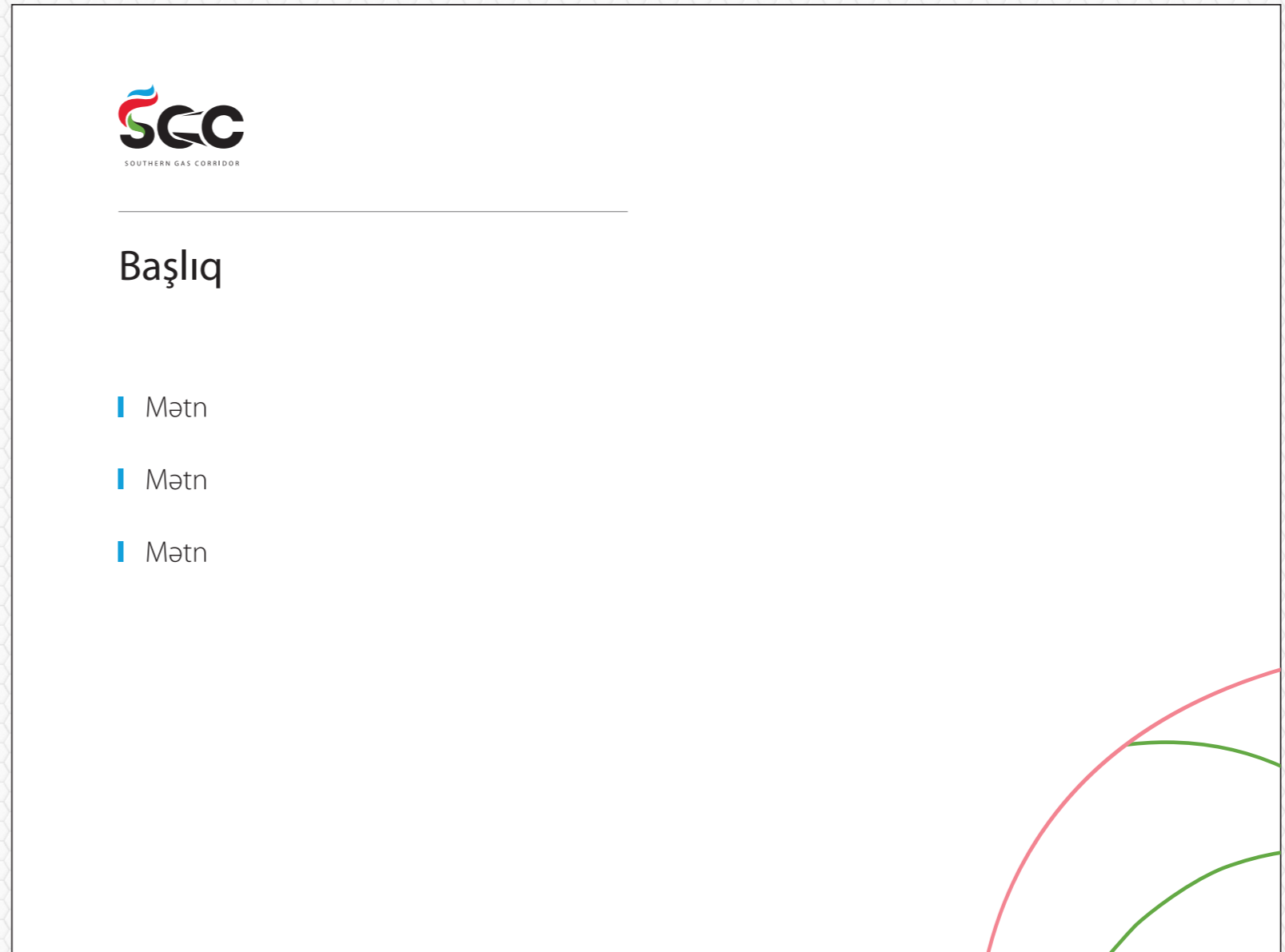
**Başlıq üçün:** AzMyriad Pro Regular 26pt/28pt  
(Power Point)

**Mətn üçün:** AzMyriad Pro Light 18pt/20pt  
(Power Point)

 RGB 150 150 150

 RGB 0 0 0

 RGB 0 160 219



# TƏQDİMAT ŞABLONU

Təqdimat şablonunun iç səhifəsi.

İstifadə olunan şriftin adı, ölçüləri və rəngi aşağıdakılardır:

**Başlıq üçün:** AzMyriad Pro Regular 26pt/28pt  
(Power Point)

 RGB 150 150 150

 RGB 0 0 0

---

TƏŞƏKKÜR EDİRİK!



# LÖVHƏ

Şüşədən istehsal olunmuş lövhənin  
tərtibatına dair tövsiyə olunan sxem.



## LOREM İPSUM DOLOR SİT AMET

Lorem ipsum dolor sit amet, consectetur adipiscing elit,  
tempor incididunt ut labore et dolore magna aliqua. Ut  
enim

# LÖVHƏ / Nümunə

Şüşədən hazırlanmış lövhə.



# KAĞIZ PAKET



# KAĞIZ PAKET / Nümunə



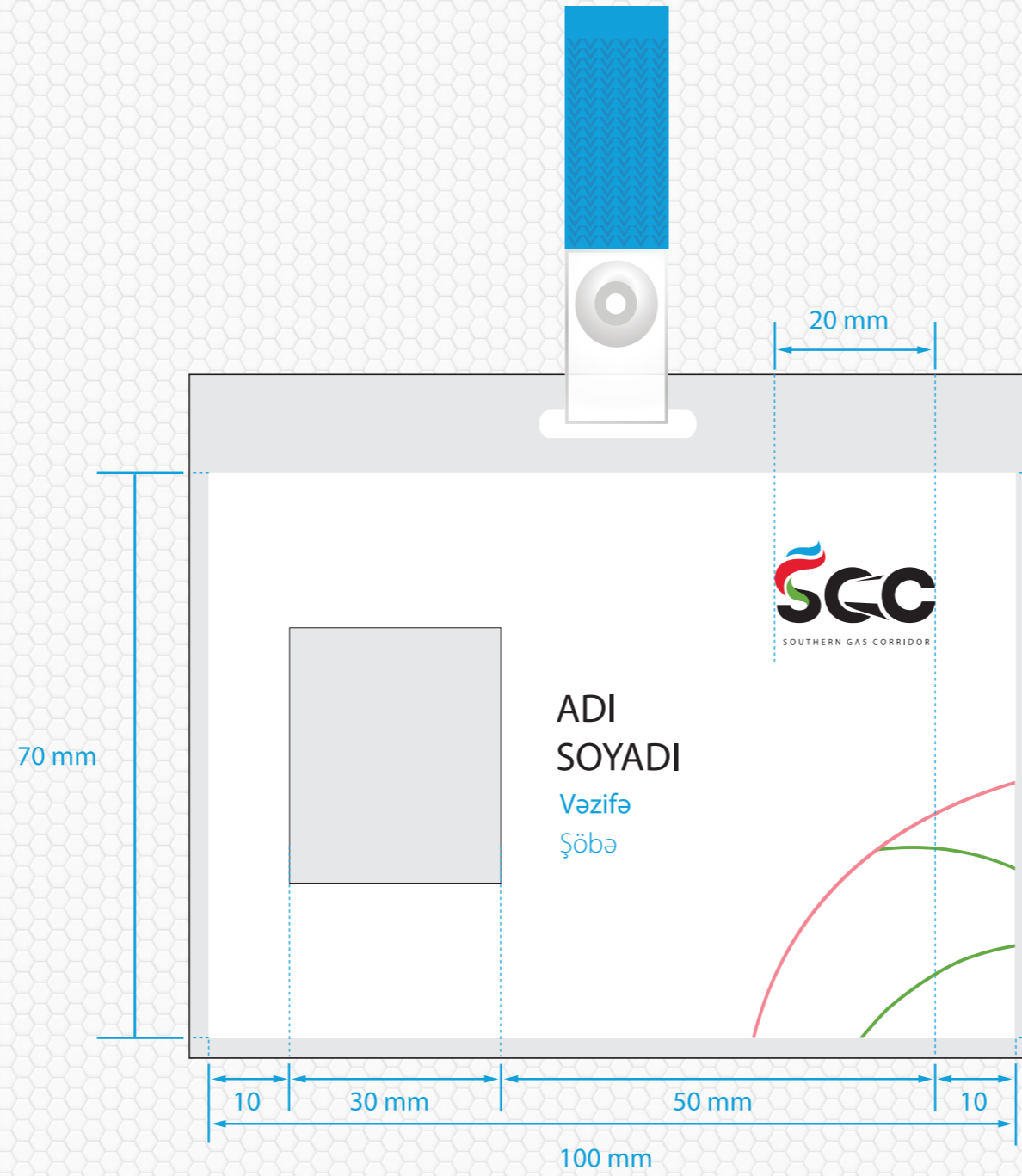
# POLIETİLEN PAKET



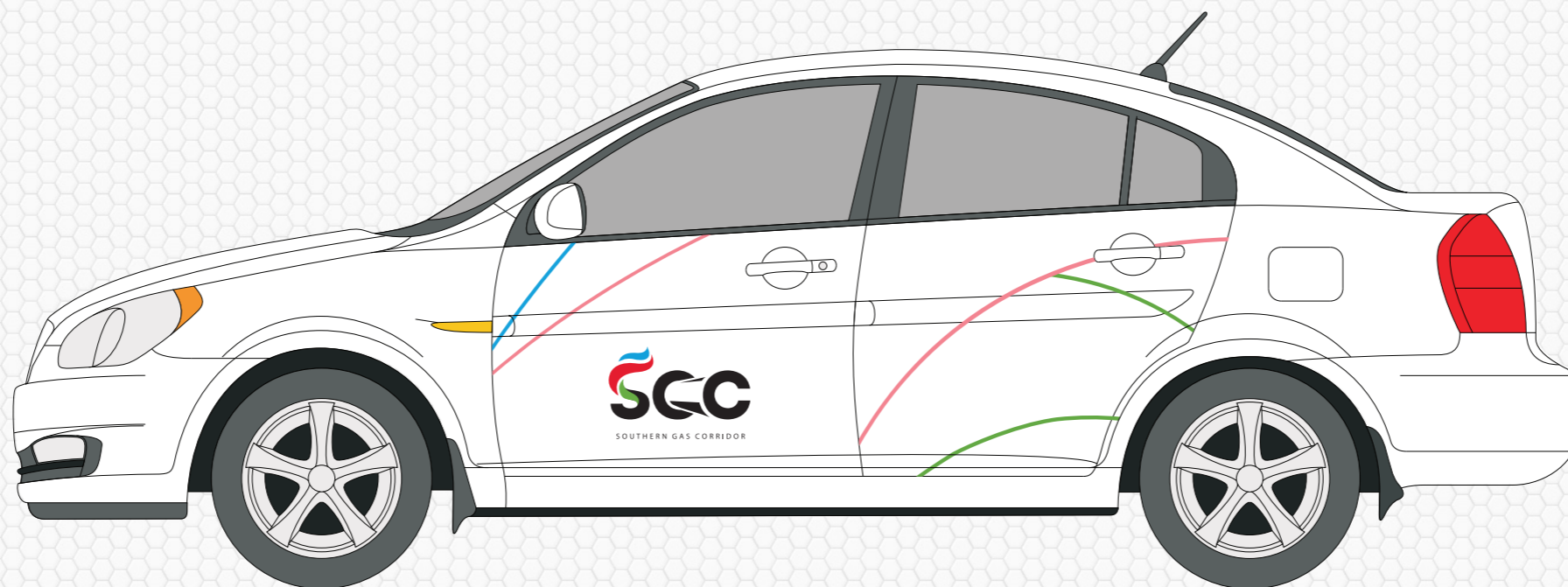
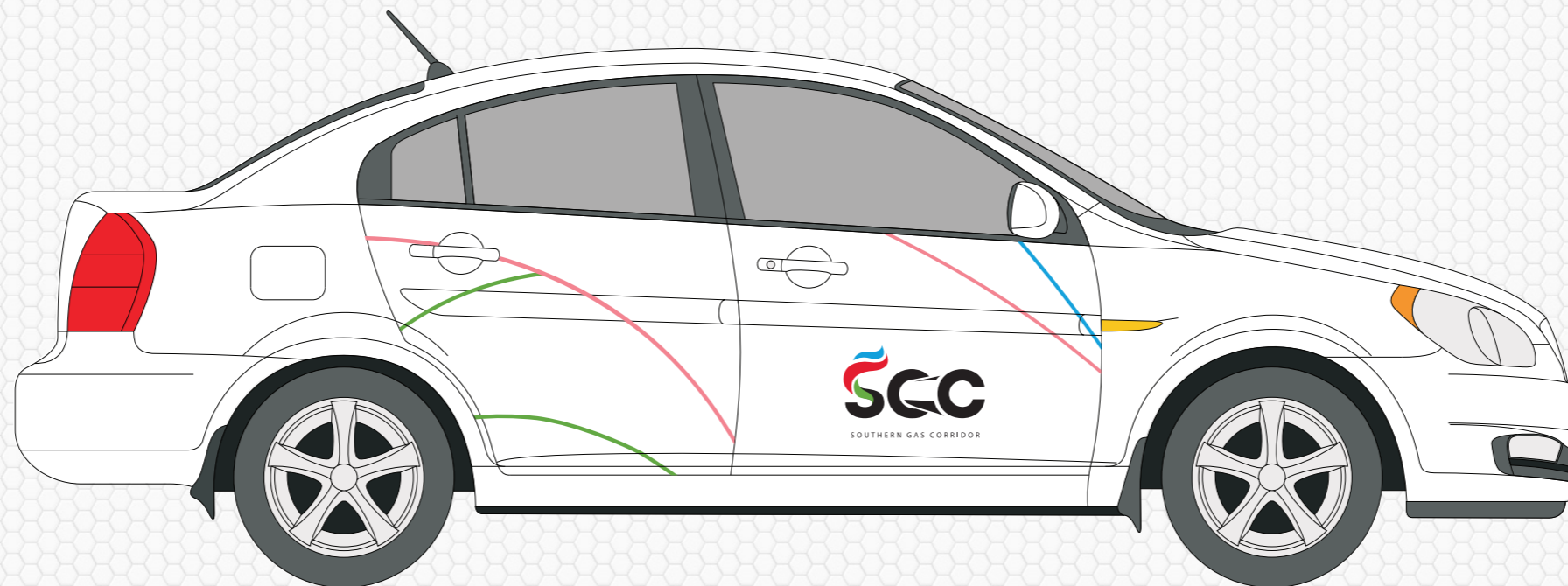
# BAYRAQ



# KİMLİK KARTI



# NƏQLİYYAT





FINCAN



# STƏKAN ALTLIQLARI NÜMUNƏLƏRİ



# DİGƏR SUVENİRLƏR

